

# LK 841 ThermoMix

## CARACTÉRISTIQUES

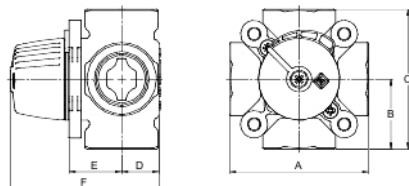
Température de service	Min. +5°C/Max. +110°C (+120°C de courte durée)
Température d'ambiance	Min. +5°C/Max. +60°C
Pression de service max.	1,0 MPa (10 bar)
Pression différentielle max.	50 kPa
Débit de fuite	< 1,5% de Kvs à 50 kPa
Angle de rotation	90°
Couple	< 1 Nm
Fluide	Eau - Glycol/Éthanol max. 50%
Filetage standard Femelle/Mâle	Rp / G
Matériau, corps de vanne/pièce interne/axe	Laiton EN 12165 CW617N
Matériau, couvercle interne	PPS Composite
Matériau, couvercle externe	Aluminium
Matériau, joints toriques	EPDM
Étanchéité de l'axe	Deux joints toriques

LK 841 ThermoMix est une vanne mélangeuse à 4 voies pour les systèmes de chauffage qui convient particulièrement lorsqu'une température de retour plus élevée est souhaitée afin d'éviter la corrosion et rallonger la longévité de la chaudière.

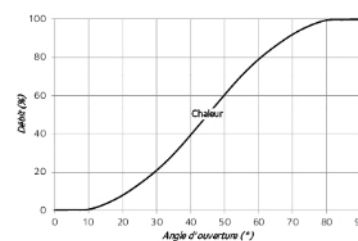
LK 841 ThermoMix convient à la motorisation.

Le fonctionnement est indépendant du positionnement de la vanne et ne nécessite aucune énergie. LK 841 ThermoMix est proposée pour une installation à droite ou à gauche.

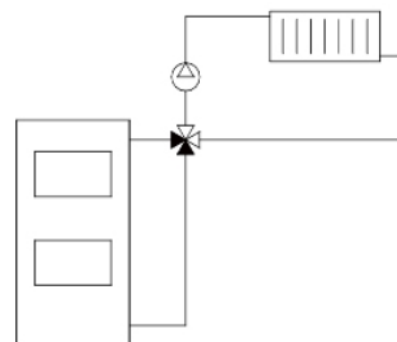
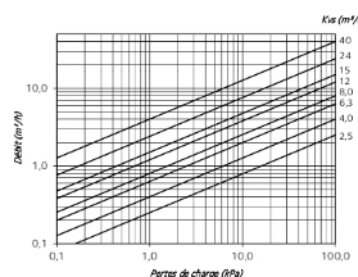
## LK 841 - FILETAGE FEMELLE



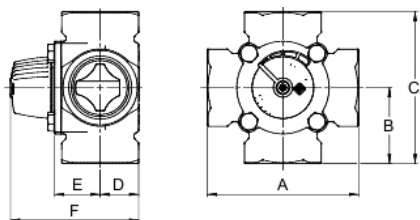
## Caractéristiques de mélange



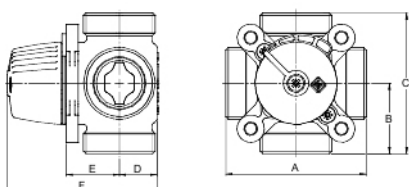
## Courbes de débit



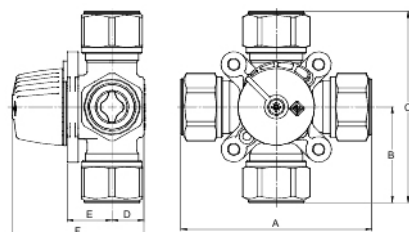
Rp 1½" / Rp 2"



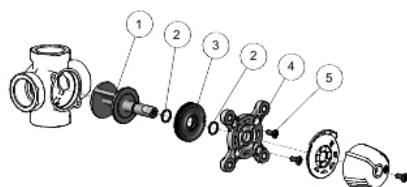
LK 841 - FILETAGE MÂLE



LK 841 - RACCORDS À COMPRESSION



PIÈCES DÉTACHÉES ET ACCESSOIRES



Numéro de référence	Kvs m³/h	Dim.	A mm	B mm	C mm	D mm	E mm	F mm	Poids kg
180862	2,5	F ½"	80	40	80	20	28	82	0,7
180863	4,0	F ¾"	80	40	80	20	28	82	0,7
180864	6,3	F ¾"	80	40	80	20	28	82	0,7
180865	8,0	F 1"	82	41	82	22	31	87	0,8
180866	12	F 1"	82	41	82	22	31	87	0,8
180867	15	F 1¼"	84	42	84	25	32	91	0,9
181198	24	F 1½"	118	59	118	30	36	100	2,3
181199	40	F 2"	17	63,5	127	35	40	109	2,7

Numéro de référence	Kvs m³/h	Dim.	A mm	B mm	C mm	D mm	E mm	F mm	Poids kg
180868	2,5	M ¾"	80	40	80	20	28	82	0,7
180869	4,0	M 1"	80	40	80	20	28	82	0,7
180870	6,3	M 1"	80	40	80	20	28	82	0,7
180871	8,0	M 1¼"	82	41	82	22	31	87	0,8
180872	12	M 1¼"	82	41	82	22	31	87	0,8
180873	15	M 1½"	84	42	84	24	32	90	0,9

Numéro de référence	Kvs m³/h	Dim.	A mm	B mm	C mm	D mm	E mm	F mm	Poids kg
180874	2,5	15 mm	114	57	114	20	28	82	1,0
180875	2,5	18 mm	114	57	114	20	28	82	1,2
180876	2,5	22 mm	114	57	114	20	28	82	1,0
180877	4,0	28 mm	120	60	120	20	28	82	1,0
180878	6,3	28 mm	120	60	120	20	28	82	1,0

#### Pièces détachées et Accessoires

Numéro de référence	Article	Numéro de position
187066	Kit de joints 840/841, DN 15-20	2, 3 et 5
187067	Kit de joints 840/841/842, DN 25-32	2, 3 et 5
187079	Kit de joints 840/841, DN 40-50	2, 3 et 5
187069	Kit de rép. 841, DN 15-20	1-5
187071	Kit de rép. 841/842, DN 25-32	1-5
187080	Kit de rép. 841, DN 40-50	1-5